



**Att påbörja ett arbete för en
mer inkluderande verksamhet**

Filippa Barfvestam,
Utbildare RFSL

Idag

- Att arbeta med hbtqi-frågor på arbetsplatsen
- Från ord till handling
- Ett inkluderande språk?
- Att granska sig själv

Normkritik

Synliggöra

Påtala och avslöja normen

Granska

Ställa undersökande frågor
Granska maktförhållanden

Agera

Uppmanar till att medverka aktivt i förändringsprocesser
och skapa delaktighet

Granska er egen verksamhet

- Hur ser det ut hos oss? – att sätta på sig ”hbtqi-glasögonen”
- Ta hjälp av verksamhetsinventeringen som finns i slutet av kunskapsstödet och titta på:
 - Fysisk miljö
 - Dokumentation
 - Bemötande
 - Extern och intern kommunikation
 - Kompetensnivå
- Diskutera – vad kan normerna få för konsekvenser? Behöver det vara såhär?
- Det här vill och kan vi förändra - ta fram insatser för fortsatt arbete

Exempel:

”Vi kom på att det bara fanns två stolar för föräldrar att sitta på i mottagningsrummen, så vi såg till att införskaffa fler stolar. Viktigt att de nya stolarna är likadana som de gamla så att de inte sticker ut som ”extrastolar” ”

Hbtqi-certifierad barnmorskemottagning

Exempel:

“ Vid varje månadsmöte kommer vi att diskutera ett verksamhetsanknutet fall som rör hbtq och normer kring sexualitet, könsidentitet och/eller könsuttryck ”

Hbtqi-certifierad BUP-mottagning

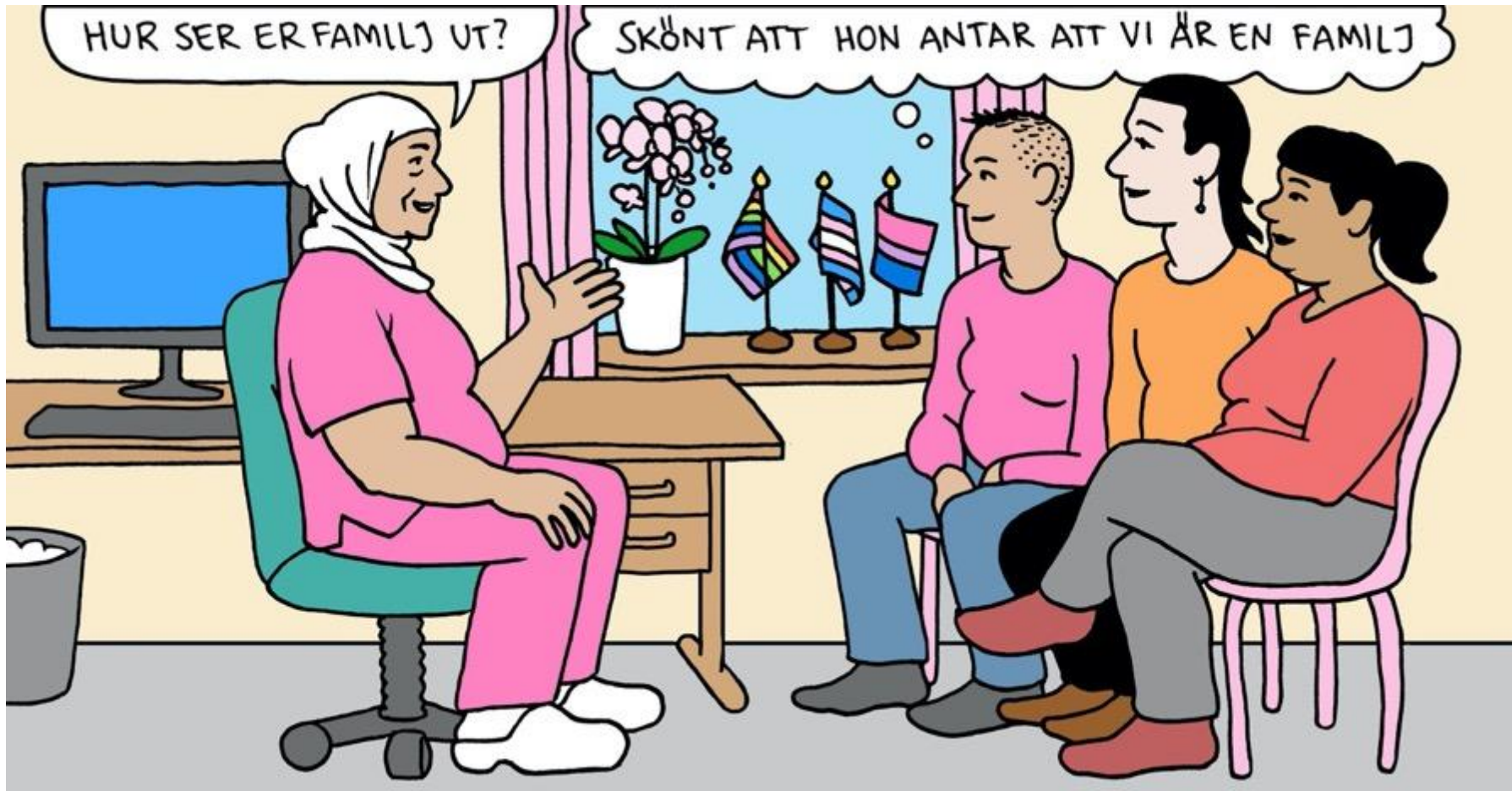
Exempel:

“ Vi ska hålla workshops med alla anställda för att identifiera och reflektera över svårigheter och möjligheter när det gäller ett hbtq-kompetent bemötande. Resultatet ska bli en manual baserad på goda exempel och best practice”

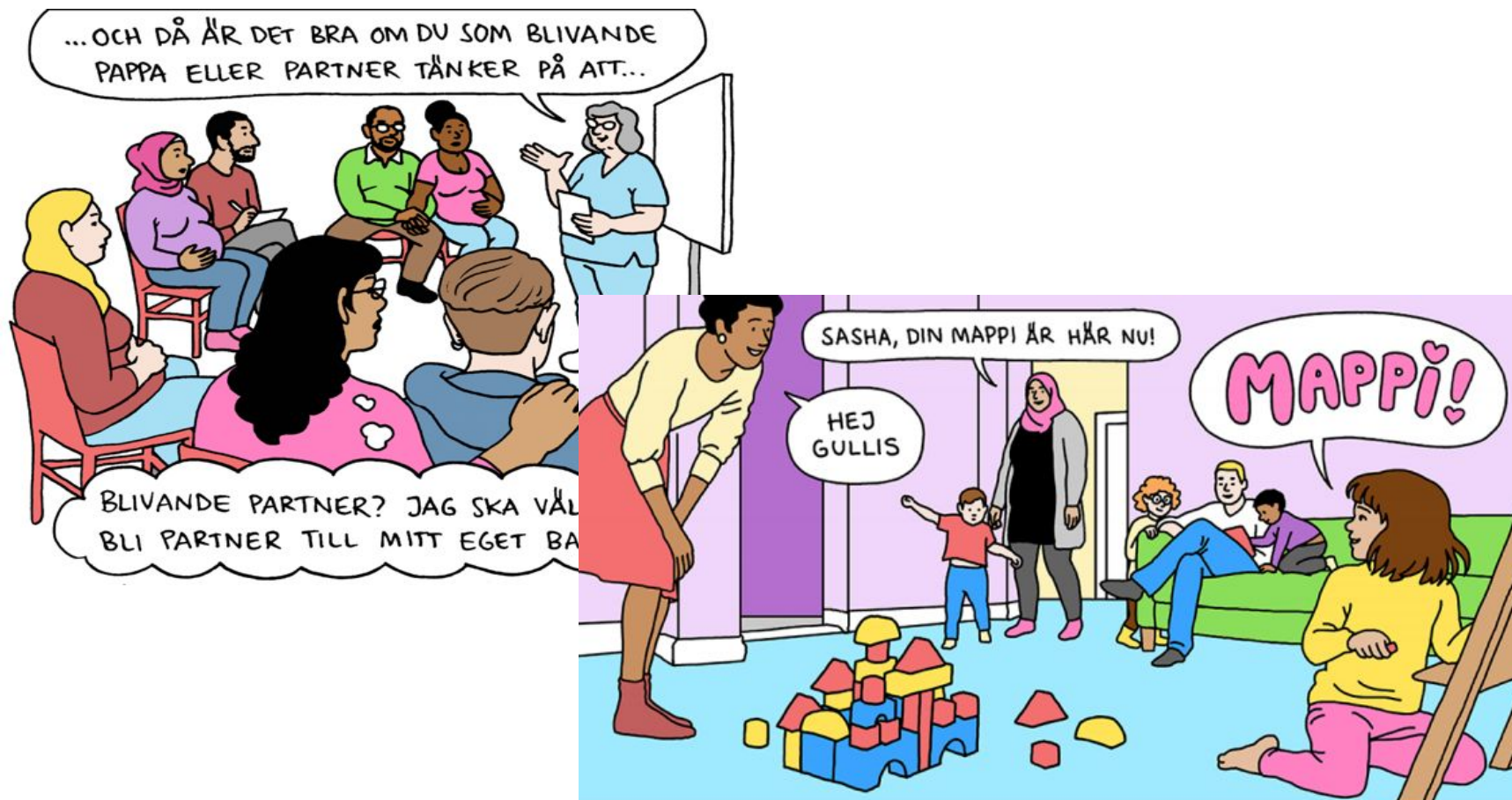
Hbtqi-certifierad elevhälsa


Från ord till handling

Små förändringar gör stor skillnad



Ett inkluderande språk – får man inte säga mamma och pappa längre?



A woman with blonde hair is shown from the chest up, looking through a pair of black binoculars. She is wearing a grey, short-sleeved button-down shirt. The background is solid black. The text "Att se sig själv för att kunna se andra" is overlaid in white, bold, sans-serif font across the center of the image.

**Att se sig själv för att
kunna se andra**

Frågor till dig själv:

- Vad utgår jag från i mötet med patienter?
- Hur kan jag använda ett inkluderande språk och ställa öppna frågor?
- Hur kan jag bekräfta föräldrar som bryter mot hetero och cisnormer?
- Använder jag de ord som personer själva använder om sig själva? Om inte - hur kan jag reparera felsägningar?
- Har jag kunskap om hbtqi? Om inte – hur kan jag ta ansvar för kunskapsluckor?

Och kom ihåg:

Normkritik är misstagens pedagogik

Våga prova och var snäll mot dig själv i processen – att lära sig nya saker och tänka på nya sätt kan göra en osäker – du är modig som försöker!

Det är okej att göra misstag så länge vi tar ansvar för dem



Bild från "Bra bemötande av hbtq-personer."
Illustratör: Bitte Andersson



Tack!

www.rfslutbildning.se

filippa.barfvestam@rfsl.se